



# Plan Technique 2D: proposition de projet

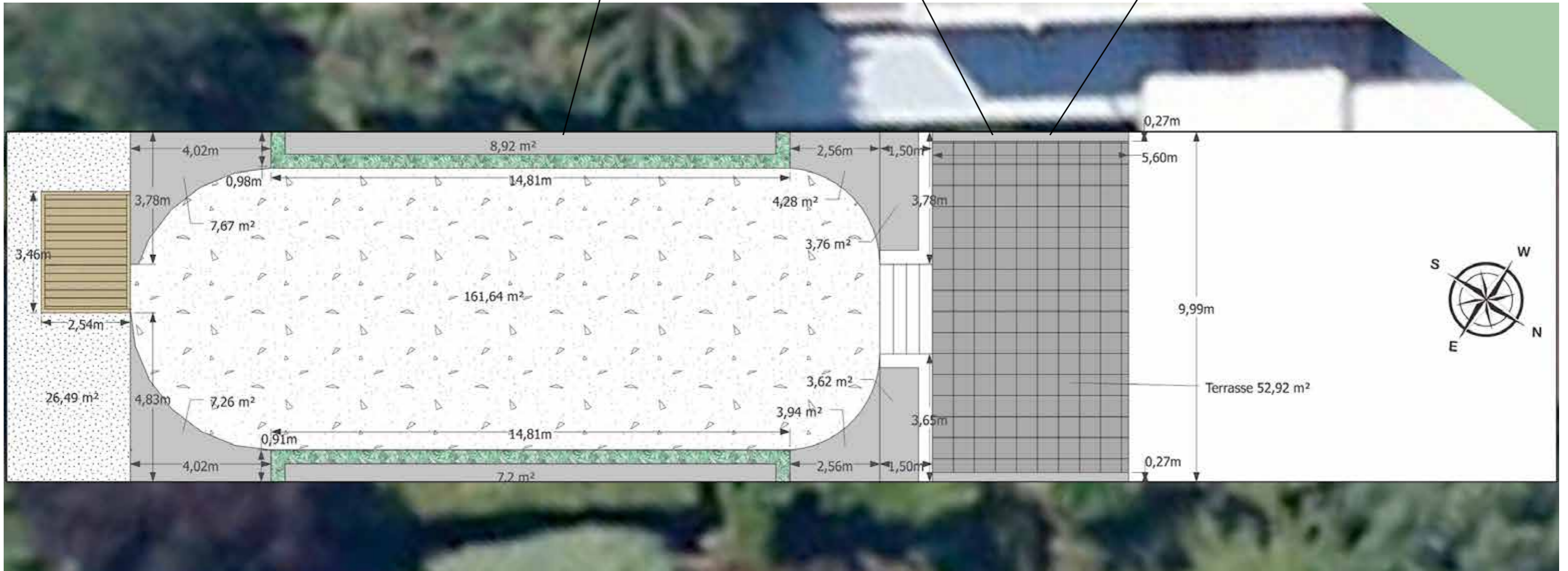


Dalles grès cérame 60X60 (x20mm)  
Jardivrac (ref Ardesia grigio cf photo haut PU 46,90€ TTC ou ref Ciment carbon PU 52,90€ TTC)/ BigMat (ref EVO2)

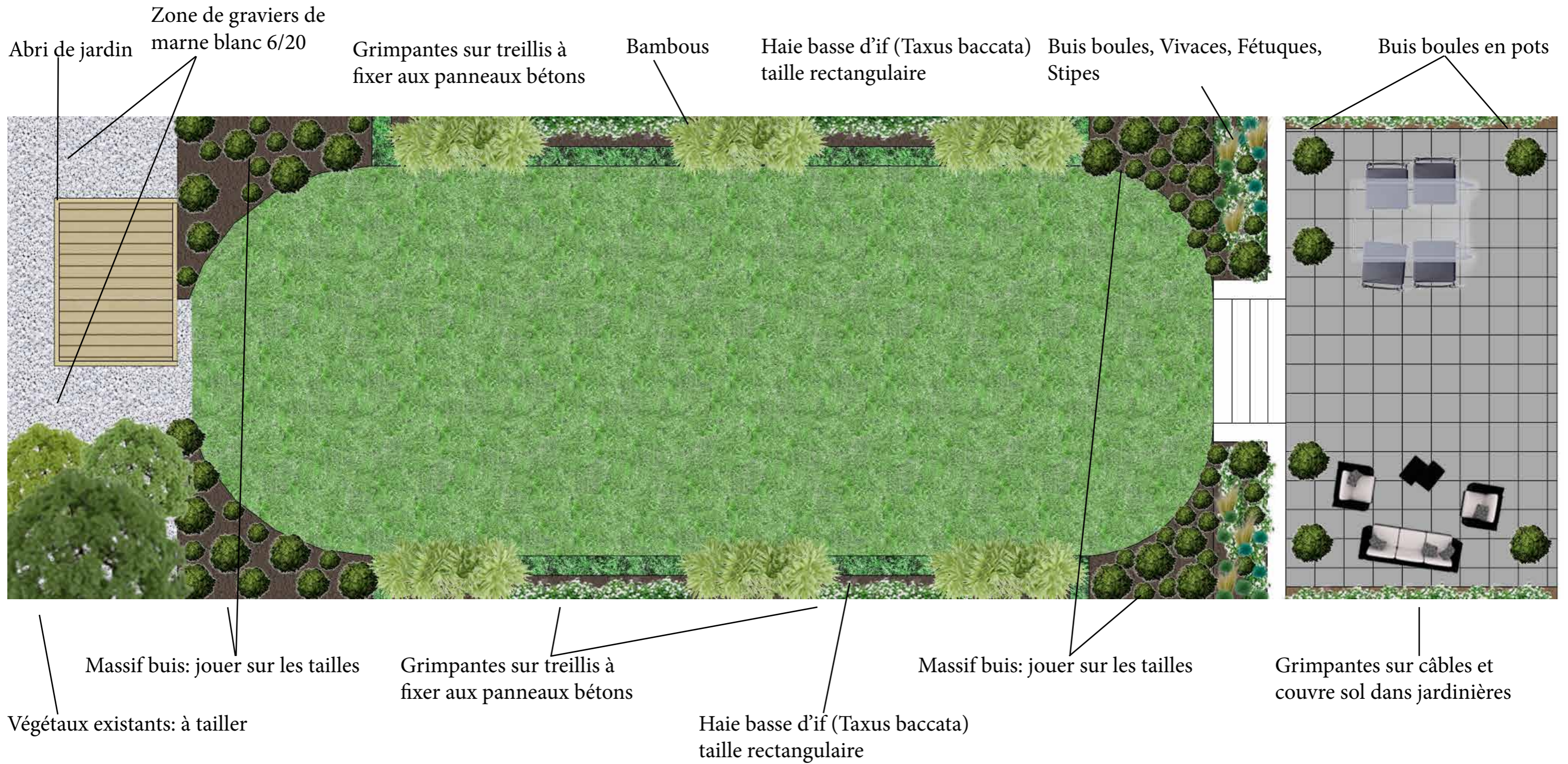
Treillis bois exotique Ippon pour palisser les grimpantes 176X176cm PU 102,60€ TTC ou Collstrop (TH Leman) PU 102,59€  
Jardinières résine noires 80X30 H40 Willaert PU 96,40€ TTC  
Jardinières résine grises 80X30 H40 Willaert PU 96,40€ TTC

Solution pour palisser les grimpantes côté terrasse: câbles métalliques et pitons  
Solution discrète, invisible

Illustrations buis (Buxus sempervirens) en pots pour habillage de la terrasse



# Plan 2D-Visuel: proposition de projet





# Proposition de végétalisation

Habillage du jardin et clôtures béton (arbustes, bambous et plantes grimpantes)



*Buxus sempervirens*



*Fargesia rufa* Pingwu



*Taxus baccata*



*Rosa x grim pant* «Guirlande d'amour»



*Clematis arandii* «Apple blossom»

# Liste des végétaux/équipements et matériaux

## Habillage de la terrasse: jardinières (murs béton) et pots

Buxus sempervirens topiaire boule: feuillage persistant: acheter le même diamètre pour plantation en pots

Trachelospermum jasminoïdes: grimpante, feuillage persistant, floraison Juin à Août, parfum de jasmin

Vinca minor Alba: H15cm, couvre sol, feuillage persistant, floraison Mai à Septembre

## Habillage de la montée d'escaliers: entrée de jardin

Pennisetum alopecuroides Hameln : H60cm, graminée, feuillage semi persistant, floraison Juin à Septembre

Stipa tenuissima : H60cm, graminée, feuillage caduc, floraison Juillet à Août

Festuca glauca Elijah blue : H30cm, graminée, feuillage persistant, floraison Juin à Juillet

Festuca gautieri: H15cm, graminée, feuillage persistant, floraison Mai à Juin

Vivaces: Agapanthus, Scabiosa, Zantedeschia, Helleborus et bulbe Allium: cf planche végétalisation

## Habillage du jardin et clôtures béton

Buxus sempervirens topiaire boule: feuillage persistant: jouer sur différents diamètres pour un effet graphique

Fargesia robusta Pingwu: H3m, bambou, feuillage persistant, peu traçant

Taxus baccata: conifère, feuillage persistant: à conduire en haie basse

Clematis armandii apple blossom: grimpante, feuillage persistant, floraison Mars, parfum de vanille

Rosa x grimpant «New dawn»: rosier grimpant, feuillage persistant, floraison Juin à Octobre, parfum fruité, frais

**ou**

Rosa x grimpant «Guirlande d'amour»: rosier grimpant, feuillage persistant, floraison Juin à Octobre, léger parfum de musk

## Mise en place de la terrasse en dalles (52,92m2)

Terrasse dallée: 52,92 m2: 170 dalles 60x60x2 grès cérame (attention découpes de dalles à prévoir côté droit, gauche et maison) PU entre 46,90€ TTC et 52,90€ TTC

**ou**

60 dalles 100x100x6 grès cérame ( PU dalle: 69,60€ HT) cf Ebema Stone & Style Megategels carreaux gris naturel (gris titane): cf photo à droite



## Préconisations

Prévoir l'achat de 10 jardinières (5 de chaque côté) 80X30XH40 cm: prévoir 1,00 m3 de terre végétale

Planter 1 pied de Trachelospermum jasminoïdes et 2 pieds de Vinca minor par jardinière

Soit 10 Trachelospermum jasminoïdes (jasmin étoilé) et 20 Vinca minor

Prévoir l'achat de 6 pots ronds, blancs, hauteur 90cm/ diamètre 50cm: PU environ 150€ + achat de 6 buis boule diamètre 50cm: prévoir 44L de terre végétale par pot soit 264L

S'assurer que les jardinières et pots soient bien équipés de trous de drainage

Acheter des câbles métalliques et des pitons (longueur de câble: 5,6m et 7 pitons par longueur): voir sur place pour définir le nombre de câbles en fonction de la hauteur souhaitée.

Planter 6 Stipa tenuissima (3 massif de droite et 3 massif de gauche)

Planter 4 Pennisetum alopecuroides (2 massif de droite et 2 massif de gauche)

Planter quelques buis boules cf paragraphe (dessous: habillage du jardin)

24 Festuca glauca (12 massif de droite et 12 massif de gauche) et 24 Festuca gautieri (12 massif de droite et 12 massif de gauche)

Vivaces et bulbes: 6 agapanthes (3 et 3), 6 Allium (3 et 3), 6 scabiosa (3 et 3), 10 Zantedeschia (5 et 5), 14 Helleborus (7 et 7)

Planter et répartir dans les massifs prévus à cet effet (cf plan):

Buxus sempervirens boule: 26 diamètre 15-20

18 diamètre 30-40

28 diamètre 50-60 (dont 2 encadrant les marches)

Pour les grimpantes: fixer 6 treillis bois 176x176 sur panneaux bétons (3 de chaque côté: cf plan):

alterner bambous et grimpantes. Planter 2 pieds de grimpantes par panneaux: soit 3 pieds de

Clematis et 3 pieds de Rosa Guirlande d'amour (alterner les grimpantes)

Pour le Fargesia (bambou): Planter 12 pieds de bambous: prévoir une barrière anti-rhizomes à la plantation.

Pour la plantation de la haie basse de Taxus baccata (hauteur entre 30 et 50cm max): taille

rectangulaire: prévoir 40 sujets en 30-40 (20 de chaque côté)

Acheter graviers de marne blanc 6/20 pour zone du fond (31m2) et tailler végétaux conservés (fond)

Préparation du sol: prévoir un sol stable et plat avec une pente (3%) de 1 à 2cm/ml dans le sens de l'écoulement des eaux de pluie (cf vers les évacuations)

Privilégier la pose sur plots ajustables: pas de jointure